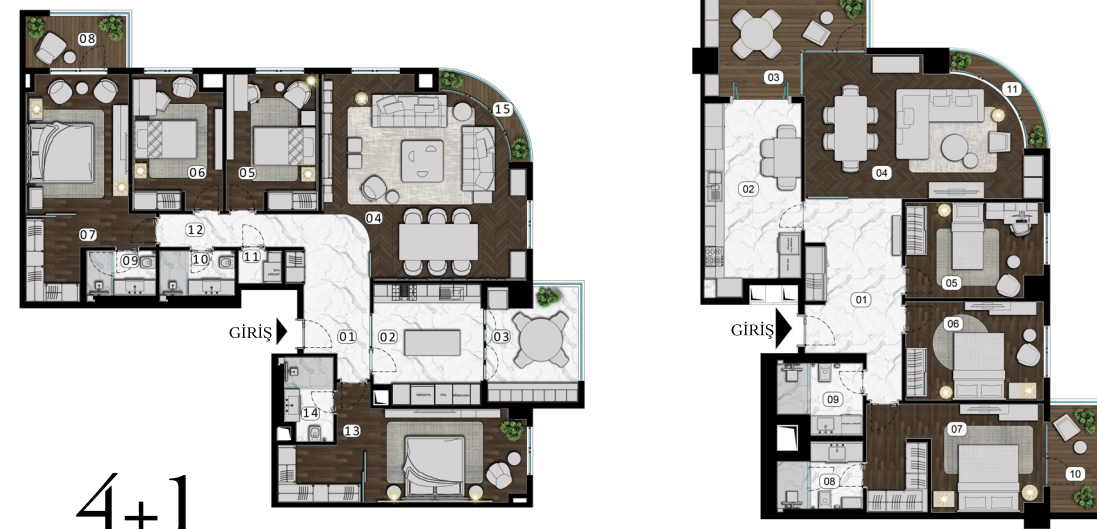




Rezidans Planları



4+1

01 Giriş Holü	9,30 m ²
02 Mutfak	14,25 m ²
03 Kış Bahçesi	11,00 m ²
04 Salon	38,25 m ²
05 Genç Odası	13,75 m ²
06 Çocuk Odası	13,05 m ²
07 Ebeveyn Odası	23,75 m ²
08 Ebeveyn Odası - Balkon	5,75 m ²
09 Ebeveyn Banyosu	3,95 m ²
10 Genel Banyo	4,30 m ²
11 Çamaşır Odası	1,60 m ²
12 Koridor	7,80 m ²
13 Misafir Odası	23,90 m ²
14 Misafir Odası - Banyo	4,80 m ²
15 Fransız Balkon	2,40 m ²
Toplam Net Alan	177,85 m²
Toplam Brüt Alan	195,50 m²

3+1 A Tipi

01 Giriş Holü	16,00 m ²
02 Mutfak	17,10 m ²
03 Mutfak Balkon	12,90 m ²
04 Salon	28,65 m ²
05 Çocuk Odası	12,15 m ²
06 Genç Odası	13,00 m ²
07 Ebeveyn Odası	18,50 m ²
08 Ebeveyn Banyosu	5,20 m ²
09 Genel Banyo	5,50 m ²
10 Ebeveyn Odası Balkon	5,00 m ²
11 Salon Fransız Balkon	2,40 m ²
Toplam Net Alan	136,40 m²
Toplam Brüt Alan	150,85 m²



3+1 B Tipi

01 Giriş Holü	3,20 m ²
02 Salon-Açık Mutfak	25,00 m ²
03 Genç Odası	11,70 m ²
04 Çocuk Odası	12,50 m ²
05 Ebeveyn Odası	16,65 m ²
06 Ebeveyn Banyosu	4,30 m ²
07 Genel Banyo	4,20 m ²
08 Koridor	7,50 m ²
09 Balkon	10,30 m ²
Toplam Net Alan	95,35 m²
Toplam Brüt Alan	105,10 m²

2+1 A Tipi

01 Giriş Holü	12,40 m ²
02 Mutfak	11,00 m ²
03 Mutfak Balkon	10,30 m ²
04 Salon	29,40 m ²
05 Çocuk Odası	13,35 m ²
06 Ebeveyn Odası	18,00 m ²
07 Ebeveyn Odası Balkon	5,00 m ²
08 Ebeveyn Banyosu	5,50 m ²
09 Genel Banyo	5,60 m ²
10 Salon Fransız Balkon	2,50 m ²
Toplam Net Alan	113,05 m²
Toplam Brüt Alan	123,30 m²

2+1 B Tipi

01 Giriş Holü	3,40 m ²
02 Salon - Açık Mutfak	22,50 m ²
03 Çocuk Odası	12,20 m ²
04 Ebeveyn Odası	13,00 m ²
05 Ebeveyn Banyosu	3,95 m ²
06 Genel Banyo	3,30 m ²
07 Koridor	5,10 m ²
08 Balkon	10,10 m ²
Toplam Net Alan	73,55 m²
Toplam Brüt Alan	81,00 m²

Yaşamaya Değer



Proje Alanı	İnşaat Alanı	Daire Tipi	Daire Sayısı	Kat Sayısı
82.000 m²	370.000 m²	4+1	1.166	30

Her anı yaşamaya değer!

4 banyolu deluxe daireleriyle benzersiz bir yaşam sunuyor. Ticari alanlar, mağazalar, restoranlar, kreş ve eczane gibi hizmetlerle ihtiyaçlarınıza anında cevap veren bu prestijli proje, 370.000 m² inşaat alanı, 82.000 m²'lik proje alanı ve 20.000 m² peyzaj alanıyla dikkat çekiyor. 10 blokta toplam 1.166 deluxe daire ve geniş sosyal olanaklarıyla modern bir yaşam vad ediyor.

Sabahları, üzerinde sandalların süzülüp göletin maviliği ve on binlerce metrekairelik bahçeden yükselen doğanın huzur veren kokusuna uyanacağınız Jewel Premium Incek; şehir merkezine yakın, ancak şehrin kaosundan uzak bir konumda yer alıyor... Çevre yoluna olan bağlantısıyla erişim kolaylığı sağlarken, özel okullar ve üniversitelere yakınlığıyla da geniş aileler için ideal bir seçenek sunuyor.



JEWEL PREMIUM ince k



01- Giriş Holü	10,15 m ²	10- Çocuk Odası-2 Banyo	3,20 m ²
02- Koridor	6,20 m ²	11- Ebeveyn Yatak Odası	22,60 m ²
03- Vestiyer	3,05 m ²	12- Giyinme Odası	5,40 m ²
04- Oturma Odası	23,20 m ²	13- Ebeveyn Oturma Odası	4,60 m ²
05- Mutfak	17,45 m ²	14- Misafir Odası-Banyo	4,60 m ²
06- Salon	40,20 m ²	15- Çamaşır Odası	1,20 m ²
07- Çocuk Odası	13,05 m ²	16- Balkon	30,00 m ²
08- Çocuk Odası-1 Banyo	3,20 m ²	17- Depo	2,40 m ²
09- Çocuk Odası-2	13,05 m ²	Toplam Net Alan	201,55 m²
		Toplam Brüt Alan	230,00 m²

JEWEL projeleri.com

Tüm Değerler Bir Arada

Rezidans Sayısı	Kat Sayısı	Proje Alanı	İnşaat Alanı	Ofis Sayısı	Ofis Kat Sayısı	Mağaza Sayısı
150	25	12.000 m²	70.000 m²	58	10	50

"Size Değer" Tasarımla Hayat Yaşamaya Değer!

Zarif çizgilere sahip Jewel Incek; rezidans, ofis ve alışveriş merkezi kurgusuyla bölgede ilgi odağı olacak yeni bir yaşam konsepti sunuyor. Her yaşam tarzına uygun olarak tasarlanmış 150 adet 2+1, 3+1 ve 4+1 daire tiplerinden oluşan Rezidans Bloğu, alternatif m²'lerde 58 bağımsız bölümden oluşan Ofis Bloğu ve Alışveriş Merkezinde bulunan 50 adet Mağazasıyla yaşayan bir projedir. Geniş balkonlarınızda şehrin stresinden uzaklaşırken, manzaranın tadını çıkarın! Jewel Incek ile hayatınızı keyifle yaşayın!



Sevdiklerinize
Değer

JEWEL
PREMIUM
beytepe



Proje Alanı
52.560 m²

İnşaat Alanı
250.000 m²

Blok Sayısı
7

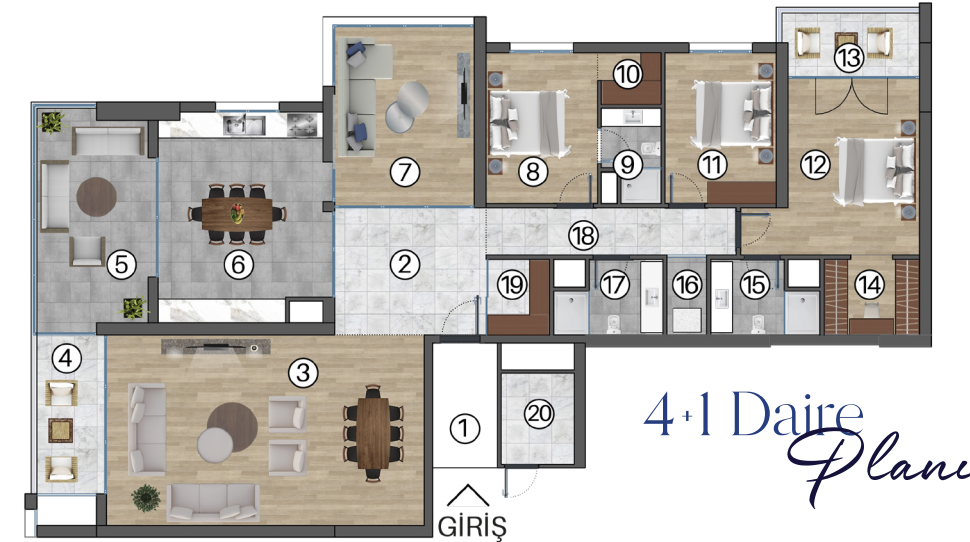
Kat Sayısı
26

Daire Sayısı
720

Mutlu Bir Yaşam Sevdiklerinize Değer!

Sevdiklerinize değer bir proje: Jewel Premium Beytepe! Ankara Beytepe'de yükselen 7 blok ve 720 daireden oluşan bu özel proje, konforunuz için çağdaş mimarinin en ince detaylarıyla tasarlanıyor. Ferah ve aydınlık iç mekanlar, fonksiyonel kullanım alanları ve estetik dokunuşlarla donatılmış daireler, eşsiz bir yaşam alanı sunuyor.

Doğayla iç içe, şehrin karmaşasından uzak ama yaşamın merkezinde konumlanan Jewel Premium Beytepe, her ihtiyacınıza cevap veren sosyal alanlarıyla Ankara'nın yükselen yıldızı olma yolunda ilerliyor...



01- Giriş Holü	7.00 m ²	11- Yatak Odası-2	10.50 m ²
02- Antre	12.00 m ²	12- Ebeveyn Yatak Odası	16.00 m ²
03- Salon	40.50 m ²	13- Ebeveyn Yatak O. Balkon	5.50 m ²
04- Salon Balkon	6.00 m ²	14- Ebeveyn Giyinme Odası	4.50 m ²
05- Kış Bahçesi	17.50 m ²	15- Ebeveyn Odası Banyo	4.50 m ²
06- Mutfak	20.00 m ²	16- Çamaşır Odası	2.00 m ²
07- Oturma Odası	15.50 m ²	17- Genel Banyo	4.50 m ²
08- Yatak Odası-1	15.50 m ²	18- Hol	7.50 m ²
09- Yatak Odası-1 Banyo	3.00 m ²	19- Vestiyer	3.00 m ²
10- Yatak Odası-1 G. O.	2.00 m ²	20- Depo	5.50 m ²
Toplam Net Alan 197.50 m²		Toplam Brüt Alan 229.00 m²	

Villa Sayısı
36

Proje Alanı
25.000 m²

İnşaat Alanı
25.000 m²

İyi Bir Yaşam İçin Konfora Değer!

25.000 m² inşaat alanında yükselen Jewel Beytepe Villaları, lüks ve konforu bir araya getiriyor! Her ayrıntısı titizlikle düşünülmüş, modern mimarisyle öne çıkan bu villalar; sizlere konforun değerini hissettiren, ayrıcalıklı bir yaşamın kapılarını aralıyor...



BAHÇE KATI	GİRİŞ KAT	BODRUM KAT	BİRİNCİ KAT
01- Kullanılabilir Bahçe Alanı 295 m ²	01- Giriş Holü 4,65 m ²	01- Antre 12,70 m ²	01- Antre 11,00 m ²
02- Villa Kapalı Genel Net Alan 376,80 m ²	02- Vestiyer 3,40 m ²	02- Hobî Odası 25,75 m ²	02- Çalışma Odası 16,35 m ²
03- Villa Kapalı Genel Brüt Alan 466,05 m ²	03- Antré 9,65 m ²	03- Depo 14,10 m ²	03- Yatak Odası-01 18,65 m ²
	04- Koridor 2,70 m ²	04- Çamaşır Odası 17,80 m ²	04- Yatak Odası-01 Banyo 6,60 m ²
	05- Genel Wc 2,85 m ²	05- Genel Wc 2,75 m ²	05- Ebeveyn Odası 29,70 m ²
	06- Misafir Odası 14,25 m ²	06- Otopark 31,85 m ²	06- Ebeveyn Banyo 8,60 m ²
	07- Misafir Odası Banyo 4,25 m ²	07- Tesisat Odası 13,60 m ²	07- Giyinme Odası 9,40 m ²
	08- Salon 35,25 m ²	08- Malzeme Deposu 1,60 m ²	08- Yatak Odası-02 17,75 m ²
	09- Mutfak 17,45 m ²	09- Mutfak 17,45 m ²	09- Yatak Odası-02 Banyo 3,60 m ²
	10- Kış Bahçesi 30,85 m ²		10- Balkon 9,85 m ²
Toplam Net Alan 125,15 m²	Toplam Net Alan 120,15 m²	Toplam Net Alan 131,50 m²	
Toplam Brüt Alan 155,25 m²	Toplam Brüt Alan 146,20 m²	Toplam Brüt Alan 164,60 m²	

Villa Sayısı
36

Proje Alanı
25.000 m²

İnşaat Alanı
25.000 m²

JEWEL
— c a d d e —

Yatırıma
Değer



Dükkan Sayısı
11

Proje Alanı
25.000 m²

İnşaat Alanı
25.000 m²

Karlı Bir Yaşam İçin Yatırıma Değer!

Beytepe'nin dinamik ve gelişen yapısıyla entegre olan Jewel Cadde, Ankara'nın en prestijli bölgelerinden birinde konumlanıyor. Alışveriş merkezlerine, eğlence mekanlarına ve iş alanlarına kolay erişim imkanı sunan bu özel proje, lokasyona değer katarken, ticari dinamığe yön veriyor. Jewel Cadde; kazancınızı yatırıma dönüştürmeye değer bir projel!



Rezidans Sayısı
50

Rezidans Tipi
4+1

Bahçe Dublex
10

Proje Alanı
6.000 m²

İnşaat Alanı
25.000 m²

Kat Sayısı
25

Geleceğinize Değer Katmak İçin Jewel!

Ankara'nın parlayan yıldızı Beytepe'de, lüks ve konforu bir araya getiren Jewel Residence Beytepe; 50 adet zarif rezidanstan ve 10 adet bahçe dublex'inden oluşuyor. Ferah ve modern yaşam alanları, peyzaj alanları, kapalı otoparkı ve sosyal aktivite alanlarıyla yaşam kalitenizi daha da yukarıya taşıyor. Bu seçkin proje, çağdaş yaşamın tüm olanaklarını sizlere sunuyor...



JEWEL
projeleri.com

Yaşama Dair Değerlerin Işığında Parlayan,
Size Değer Tüm Projeler...
jewelprojeleri.com'da!



ÜNSAL
GROUP

jewelprojeleri.com
444 0 698

Kızılcaşar Mahallesi İncek Şehit Savcı Mehmet Selim Kiraz Bulvarı No:171
06830 İncek - Gölbaşı / ANKARA

Ünsal Group bu flyerda yer alan planlar ve detaylar üzerinde değişiklik yapma hakkını saklı tutar.
Kullanılan modelleme, çizim ve fotoğraflar bilgilendirme amaçlı olup değişiklik gösterebilir.

Bu flyerda yer alan görsellerin tüm hakları Ünsal Group'a aittir.